

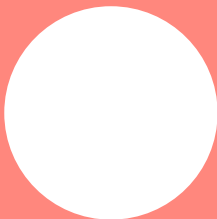


**PROGRAMME POUR LES ÉLECTIONS  
MUNICIPALES ET COMMUNAUTAIRES  
15 ET 22 MARS 2026**

# **Mieussy Un Avenir Partagé**



**24 Février 2026**



**PROFESSION DE FOI  
LISTE  
PROGRAMME**

# MIEUSSY UN AVENIR PARTAGÉ



## Profession de foi



Ces dernières semaines riches de l'intelligence collective, de rencontres, de débats et de concertation ont donné naissance à ce programme et à cette liste. Au cœur de notre vision pour Mieussy, le principe de **la gouvernance partagée**, en replaçant les citoyens au cœur des décisions, nous permettra de collectivement relever les défis de ce mandat de 6 ou 7 ans : la **révision du PLU** (Plan Local d'Urbanisme) et la préservation du **foncier agricole**, l'entretien de notre exceptionnel **cadre de vie** et du **tissu associatif**, le soutien à une **économie locale** florissante, les investissements nécessaires pour **l'école**, nos aînés, **les mobilités** douces et collectives, les ressources humaines de la mairie, **la station**, les voiries, **le social**, nos bâtiments, notre patrimoine, etc.



Solides d'une bonne connaissance du **projet de territoire** de la Communauté de Communes des **Montagnes du Giffre** (CCMG) et de nos compétences complémentaires, nous sommes prêt.e.s à relever le défi de **diriger avec vous et l'ensemble des élu.e.s du territoire**, notre municipalité et la CCMG.

Liste menée par **Nora BÉRIOU (Gay-Gallay)**, municipales 2026

# MIEUSSY UN AVENIR PARTAGÉ



@mieussy2eliste  
<https://bit.ly/Mieussy2e>

## Liste pour Mieussy :

1. Nora BÉRIOU (Gay), médiatrice culturelle
2. Alex PIERRE, agriculteur et entrepreneur
3. Elsa MEYNET (de Oliveira), ass. de direction en mairie
4. Sylvain LUNEAU, cadre socio-éducatif
5. Patricia DE DONA (Duret), technicienne métrologie
6. Stéphane VERMERSCH, responsable QSE
7. Annie CAILLEAU, cadre socio-éducatif\*
8. Dominique OBELLIANNE, apiculteur\*
9. Laura THIEBAUT, éduc' spé et saisonnière
10. Hugo MILLE, banquier
11. Anaïs OGIER, ergothérapeute
12. Thomas MOILLE, entrepreneur et maraîcher
13. Carolina MARTIN (Espagnole) kinésithérapeute
14. Olivier BOURREAU (Bertrand), consultant numérique ANCT
15. Mélanie HAUET, Accompagnant éducatif et social
16. Léo MECHID, charpentier
17. Christine HOËDTS KETTERER, ass. commerciale\*
18. Arnaud PERNOLLET, brasseur
19. Éliane GÉRARD (Thiery), secrétaire comptable\*
20. Arnaud DERANSY, éleveur d'escargots
21. Nadine MONTFORT, professeur des écoles\*
22. Laurent BARITAUD, dir. et professeur des écoles\*
23. Marion RICHOUX, autrice réalisatrice
24. Gérard GAY, maçon et entrepreneur\*
25. Annick BOURGOGNE, resp. commerciale\*

\* retraité.e

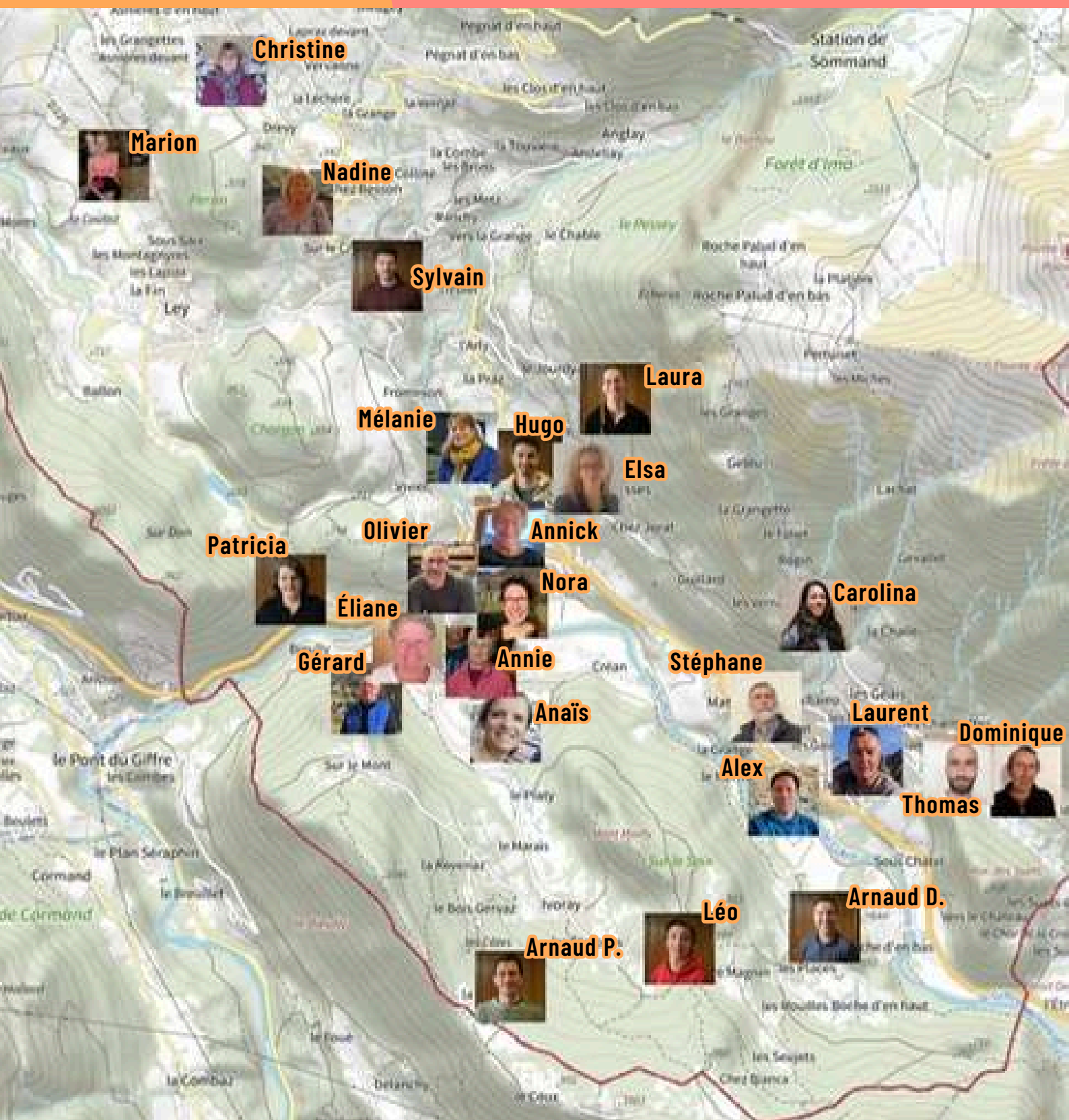
## Élections municipales et communautaires des 15 et 22 mars 2026

### Liste pour la CCMG Montagnes du Giffre :

1. Nora BÉRIOU
2. Alex PIERRE
3. Elsa MEYNET
4. Sylvain LUNEAU
5. Patricia DE DONA
6. Dominique OBELLIANNE
7. Laura THIEBAUT



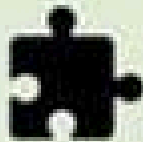
# MIEUSSY UN AVENIR PARTAGÉ 2026 DES CANDIDAT.E.S SUR L'ENSEMBLE DE LA COMMUNE



25 candidat.e.s de trente ans à quatre-fois-la-vingtaine! Des agriculteurs, des technicien.ne.s, des travailleur.euse.s sociaux, des entrepreneurs, des fonctionnaires, des indépendant.e.s dans la culture, la construction, le tourisme, le sport, des professionnelles de la santé... Des jeunes actifs et des retraitées !

# CONTACTS GROUPE DE TRAVAIL

En 3 semaines, avec près d'une centaine de contributeurs, nos expériences professionnelles, associatives et personnelles ont nourri ces 8 groupes de travail. Ces soirées de débats, de partage d'expertises et d'interrogations, nous ont donné les grandes lignes de notre vision pour le futur de Mieussy qui est avant tout à co-construire avec vous, rien n'est figé, c'est le point de départ de nombreuses concertations...



## GOVERNANCE PARTAGÉE ET CCMG

Elsa MEYNET

Olivier BOURREAU

Alex PIERRE



territoire (CCMG)



## URBANISME ET AGRICULTURE

Alex PIERRE

Thomas MOILLE

Dominique OBELLIANE



\*UN TIERS-LIEU point de vente ?



## SOCIAL, LOGEMENTS, AÎNÉS ET SANTÉ

Carolina MARTIN

Mélanie HAUET

Laura THIEBAUT



UN TIERS-LIEU solidaire ou transmettre mémoires et savoir-faire ? S'échanger des services ?



## ÉCONOMIE FINANCES MUNICIPALES

Nora BERIOU

Hugo MILLE



# CONTACTS GROUPE DE TRAVAIL

## ÉCOLE ET JEUNESSE

RÉNOVER l'école

Sylvain LUNEAU



Marion RICHOUX



de demain avec le conseil municipal des jeunes



## CULTURE ET VIE ASSOCIATIVE

Marion RICHOUX

Stéphane VERMERSCH

Patricia DE DONA



de matériel des assos ? Espace d'expositions, de projections ?

## \*UN TIERS-LIEU À MIEUSSY ?

Mélanie HAUET

Hugo MILLE

Annick BOURGOGNE



## SPORT ET TRANSITION DU TOURISME

Thomas MOILLE

Laura THIEBAÛT

Arnaud DERANZY



niers et les vacanciers

Dans la continuité des précédents mandats et des jalons déjà posés, nous innoverons avec vous pour l'avenir de notre territoire !

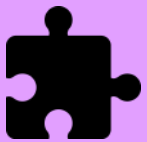
## MOBILITÉS

Alex PIERRE

Christine HOËDTS KETTERER



voirie, favoriser le covoiturage et l'auto-stop !



## **PRÉSENTATION DE NOTRE PROGRAMME**

Les pages qui suivent sont le fruit des réflexions des groupes de travail, nourries de nos expériences professionnelles, associatives et personnelles. Ces soirées de débats, de partage de ressources, d'expertises et d'interrogations, nous ont donné les grandes lignes de notre vision pour le futur de Mieussy qui est avant tout **à co-construire avec vous**, rien n'est figé, ce n'est que le point de départ !

### **Soutiens**

---

**Trentaine de présents à chacune des 4 réunions de travail collectives et 116 personnes ont suivi les comptes-rendus par mail**

### **10 groupes de travail en autonomie**

---

- **Gouvernance partagée et CCMG**
- **Urbanisme et agriculture**
- **École et jeunesse**
- **Vie associative et culture**
- **Social, logements, aînés et santé**
- **Économie, appels d'offre et finances municipales**
- **Mobilités**
- **Sport et transition du tourisme**
- **Projet transversal : étudier un tiers-lieu à Mieussy ? MAISON DE VILLAGE**
- **Campagne électorale**

Toutes ces thématiques sont évidemment liées, par exemple le projet d'augmenter la part d'approvisionnement local à la cantine dépend de la préservation des terres agricoles.

# GOUVERNANCE PARTAGÉE ET CCMG

Notre démocratie représentative doit être plus participative, concerter la population et l'associer dès la genèse des projets. Partager le pouvoir et la charge de travail pour se nourrir de l'intelligence collective, concrètement nous souhaitons proposer :

## PARTICIPATION

- Un conseil municipal des jeunes (\*PdT CCMG)
- Des conseils de hameaux
- Pour les projets importants, une commission de travail participative avec les agents, habitants...



## TRANSPARENCE

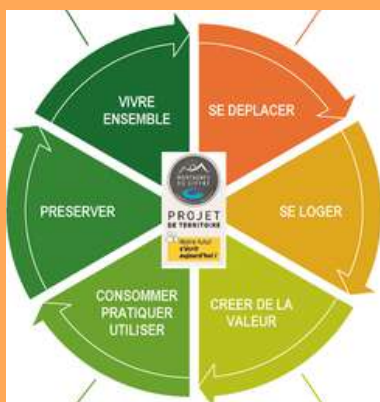
- Faciliter l'accès numérique aux documents officiels
- Retransmettre les conseils municipaux (vidéo)
- Concertation et transparence sur les sénatoriales et présidentielles
- Désamorcer les risques de conflit d'intérêt

## RÉPARTITION

- Organiser le pouvoir de décision de manière plus collégiale, le répartir à l'ensemble de l'équipe municipale, s'inspirer [des « 2 Maires » du Teillé](#).
- À mi-mandat, faire le bilan et redistribuer les rôles au sein de l'équipe avec une année de tuilage.
- Un référent municipal pour chaque association, groupe de socio-pro, hameau...

## BIENVEILLANCE

- Assurer un climat de travail collectif et bienveillant, avec le DGS, fidéliser et responsabiliser les agents, encourager les formations.



Nous entretiendrons un étroit lien avec la population et une étroite collaboration avec les autres communes, la **CCMG** et notre [projet de territoire](#)\*, le SCoT, le département CD74...

Contacts : Alex PIERRE, Elsa MEYNET et Olivier BOURREAU



# URBANISME ET AGRICULTURE

Ce mandat sera celui de la révision du PLU (Plan Local d'Urbanisme), enjeu majeur pour l'avenir de Mieussy. Le [SCoT Mt Blanc](#) et la [loi ZAN Zéro Artificialisation Nette](#) permettront de **préserver le foncier agricole**, la perméabilité des sols, etc. tout en innovant pour de l'habitat collectif, social, léger... Concrètement :



- Participer au PAT (Plan Alimentaire Territorial) acté par la CCMG et la 2CCAM
- Soutenir l'installation de jeunes agriculteurs et la transmission des fermes d'élevage aux jeunes.
- Favoriser la diversification de l'agriculture sur la commune (maraîchage, aviculture...)
- Lancer une réflexion sur les moyens à mettre en œuvre pour garantir la part des produits locaux dans les assiettes de nos enfants et voir comment aller plus loin à l'avenir.
- Veiller au respect de nos paysages, hameaux et à l'atmosphère du village.
- Via les orientations du PLU, favoriser des activités économiques sur la commune et soutenir l'agriculture.
- Créer un outil adapté et durable pour les services techniques de notre commune.
- Favoriser la rénovation des bâtiments publics et concerter la population sur leurs usages.
- Dans la Maison de Village : vente, cuisine, rencontres autour de l'alimentation pour les assos, les producteurs. Cf p.16
- Réaliser un inventaire des bâtiments et terrains communaux et réfléchir à leurs usages.



Nous travaillerons en étroit lien avec la population et avec les autres communes, la **CCMG** et notre [projet de territoire](#)\*, le SCoT, le département CD74...

Contacts : Alex PIERRE, Dominique OBELLIANNE et Thomas MOILLE



# ÉCOLE ET JEUNESSE

L'avenir de notre commune passe par l'implication de notre jeunesse, entre apprentissage et ouverture d'esprit. Nos jeunes sont les citoyens et citoyennes de demain :



- Création d'un conseil municipal des jeunes (\*inscrit au Plan de Territoire CCMG)
- Donner tous les moyens nécessaires à la commission scolaire et valoriser l'investissement des parents d'élèves dans l'APE et les Petits Montagnards.
- Soutenir les associations qui gèrent les services de péri-scolaire et de garde de jeunes enfants.
- Proposer un renfort sur le soutien scolaire et culturel avec les associations présentes sur la commune.
- Lancer un diagnostic global du bâtiment de l'école, prioriser les rénovations sur un plan pluri-annuel, trouver des financements (subventions, mécénat de compétence...)
- Végétalisation de la cour de l'école pour améliorer le cadre de vie et scolaire.
- Favoriser l'art et le sport à l'école, via les asso locales et les dispositifs EAC du CD74.
- Produits locaux à la cantine détails p.9

En concertation avec les professionnels de l'école et du périscolaire, l'APE, les Petits Montagnards et les autres associations, le service jeunesse de la CCMG, mais aussi **les élèves**, premiers concernés !

Contacts : Marion RICHOUX et Sylvain LUNEAU



# CULTURE ET VIE ASSOCIATIVE

Si la Foire est le rendez-vous emblématique de Mieussy, c'est bien toute l'année qu'on profite de cette riche vie associative ! Nous souhaitons tout simplement encourager cette dynamique de la vie associative mieusserande, en renforçant les soutiens aux associations sur les plans financiers, matériels et administratifs.



- Intégrer un pôle associations dans la Maison de Village (p.16)
- Continuer l'aménagement de la zone pump-track au profit des associations.
- Encourager les rencontres culturelles sur l'art, la lecture, la musique...
- Devenir commune adhérente à la MJC de Taninges et créer un réseau de covoiturage culturel.
- Favoriser les rencontres intergénérationnelles.
- Établir une charte entre la commune et les associations pour l'utilisation de lieux communs ou de prêt de matériel.
- Inventorier les ressources communales et associatives pour faciliter les mutualisations.
- Proposer un rendez-vous annuel entre les associations et les élu.e.s.

Développer une politique culturelle sur l'ensemble de la commune du chef-lieu à Sommand, en partenariat avec les associations, l'Office du Tourisme, les partenaires locaux et le [projet culturel intercommunal de la CCMG](#).

Contacts : Patricia DE DONA, Stéphane VERMERSCH et Marion RICHOUX

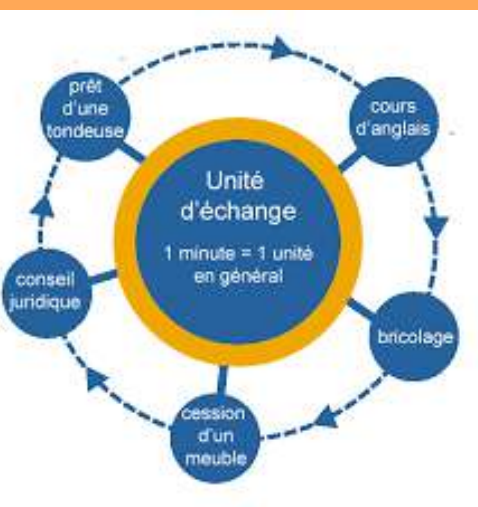


# SOCIAL, LOGEMENTS, AÎNÉS ET SANTÉ

S'adapter à l'évolution de **notre village et ses populations** en prenant en compte sa diversité, est une pierre angulaire de la co-construction de notre projet d'avenir partagé.



- Faire participer nos populations fragiles dans la prise de décisions sur l'avenir de la commune.
- Lutter contre l'isolement des personnes âgées ou porteuses de handicaps.
- Création de réseaux bénévoles solidaires pour repérer et accompagner les personnes isolées.
- Réaliser un sondage pour identifier les besoins de chacun.e pour mieux les accompagner.
- Réorganiser le Système d'Échange Local (SEL), le troc de compétences, l'entraide, les coups de pouce entre voisins.
- Orienter vers des solutions collectives pour faciliter l'accès au logement pour tous (habitat social, habitat partagé, habitat léger, projet intergénérationnel, BRS\*, foyers...)
- Favoriser la rénovation des habitats existants au lieu des nouvelles constructions.
- Encourager les installations et le développement de l'activité des professionnels de santé sur le territoire.



Nous souhaitons associer un maximum d'habitant.e.s à cette réflexion via **des temps d'échange pour identifier les besoins réels.**

Contacts : Carolina MARTIN, Laura THIEBAUT et Mélanie HAUET

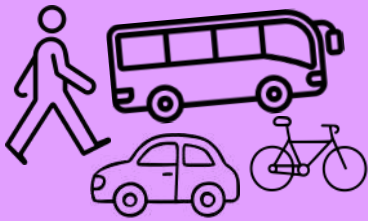
# ÉCONOMIE, APPELS D'OFFRE ET FINANCES MUNICIPALES

Pourvoyeuses d'emplois locaux, les entreprises locales sont au cœur de notre économie et des finances municipales. Tout en respectant les lois de marché public, différents leviers peuvent faciliter leur implication dans les projets municipaux :

- Accompagner et renseigner les TPE (Toutes Petites Entreprises) pour répondre aux Appels d'Offre et aux Appels à Manifestations d'Intérêt (AMI).
- Séparer les appels d'offre en plus petits lots pour les rendre accessibles aux TPE.
- Soutenir les commerces de proximité.
- Avoir une posture encourageante pour faciliter l'implantation des TPE : artisans, commerces, entrepreneurs...
- Développer une Maison de Village pour renforcer l'attractivité du chef-lieu, générer des rencontres, une émulation économique avec une pépinière et du coworking.
- Autant que possible, ne pas augmenter les impôts, ni la CFE (Cotisation Foncière des Entreprises), tout en pensant les finances de manière durable et réfléchie (veille sur réparabilité, origine...)
- Vulgariser le budget municipal avec des points de comparatifs et des repères sur plusieurs années.
- Compléter les investissements de la commune avec des demandes de subventions : Conseil Départemental CD74, Région AuRA, Espace Valléen, LEADER...



Être à l'écoute de l'ensemble des acteurs et s'inspirer des bonnes pratiques aux alentours.      Contacts : Hugo MILLE et Nora BÉRIOU



# MOBILITÉS

se déplacer facilement et en sécurité

## EN VÉLO :

- S'assurer de la mise en place de la liaison douce entre le chef-lieu et l'espace multisport (pumptrack, foot, tennis, parapente).
- Accompagner la création de la voie verte en favorisant le réemploi d'infrastructures existantes lorsque cela est possible et sécuriser son utilisation.
- Prendre en compte l'avis des Mieusserands pour le choix du tracé de la voie verte lors de la concertation publique de la Communauté de Commune des Montagnes du Giffre (CCMG) qui débute le 26 février 2026.
- Organiser et sécuriser un itinéraire pour la traversée du village en mobilité douce.

## EN BUS :

- Réfléchir à la mise en place d'une navette reliant les hameaux de Mieussy au chef-lieu, et Taninges le jeudi matin (marché, banques etc.) avec la CCMG.
- S'assurer d'une bonne communication sur les lignes à Mieussy.
- Examiner les besoins, l'offre et la cohérence des transports en communs, faire le lien avec les instances territoriales compétentes (lignes SAT, Proximity, Léman Express...)

## À PIED :

- Insuffler des initiatives participatives des habitants et des associations pour l'entretien des chemins communaux.
- Proposer la création de trottoirs, ne gênant pas la circulation et permettant la mise en sécurité des piétons
- Organiser un groupe de travail participatif habitants/élus/techniciens pour sécuriser les déplacements des piétons dans le chef-lieu et dans les hameaux.

## EN VOITURE :

- Favoriser le covoiturage et le stop (communiquer, sécuriser...)
- Concerter la population pour connaître les points de danger de la circulation sur l'ensemble de la commune, et appuyer ces remarques auprès des interlocuteurs concernées (privé, commune ou département).

Contacts : Christine HOËDTS-KETTERER et Alex PIERRE



# SPORT ET TRANSITION DU TOURISME

Mieussy a tous les leviers pour réussir la nécessaire transition du tourisme en montagne, il faut les activer dès maintenant pour accompagner et ne pas subir le déclin du ski dans les décennies à venir.



- Préparer un **plan blanc** pour skier autant que possible et un **plan vert** pour les hivers où il n'y aura plus de neige.
- Étudier la **viabilité économique** des derniers investissements liés au ski (remplacement du TS Col de Sommand) en les pensant déjà pour **l'après-ski** (adaptation à la rando et/ou au VTT).
- Préserver les **espaces naturels** d'altitude et les activités existantes, et (re)développer en **bas de vallée** les activités sportives, gourmandes, patrimoniales, etc.
- Avec des nouveaux itinéraires, de la signalétique, du référencement, de l'événementiel associatif... favoriser le parapente (capitale mondiale), la rando, l'escalade, le canyoning, l'équitation, la pêche, le VTT enduro, le vélo de route...
- Intégrer les socio-pro à la Maison de la Montagne dans le projet de tiers-lieu (p.16)
- Proposer des **logements abordables** pour les saisonniers, un **camping municipal** pour les vacanciers, réchauffer les lits froids.

En adéquation avec le [projet de territoire de la CCMG](#), le Master Plan PdL-Sommand et le SCoT, ces projets sont à **co-construire avec les socio-pro et les associations.**

Contacts : Laura THIÉBAUT, Thomas MOILLE et Arnaud DERANSY



# Projet transversal d'un Tiers-Lieu : NOTRE MAISON DE VILLAGE

Quoi de mieux qu'un endroit plein de vie mêlant les différentes générations, des associations et des entreprises, des loisirs et du travail... En résumé, un seul toit pour de nombreux rêves, c'est la définition même **d'un Tiers-Lieu** :



- S'inspirer des **exemples locaux** qui ont éclos en Haute-Savoie : la [BASE](#) à La Roche, l'[ECREVIS](#) à Annecy et Châtillon projette d'en créer un au col.
- Une **Maison de la Montagne** où regrouper les socio-pro, présenter les différentes activités possibles, louer du matériel, y organiser des rendez-vous de clubs, des événements...
- Une **Maison des Associations** pour y regrouper le matériel et les archives de celles qui en ont besoin.
- Des **bureaux de coworking** et locaux de **réunions** au service des associations, des entrepreneurs, des télétravailleurs...
- Mise en commun de matériel, d'ateliers créatifs, d'outils, matériauthèque... en lien avec la [Zone de Réemploi à la déchèterie](#) de Talinges.
- Des rendez-vous thématiques, créatifs, intergénérationnels, conviviaux...

La faisabilité de ce projet est à étudier, élaborer collectivement et relier au [projet de territoire de la CCMG](#), l'enjeu majeur étant de trouver un lieu mais plusieurs pistes sont possibles !

Contacts : Annick BOURGOGNE, Mélanie HAUET et Hugo MILLE

# RÉSUMÉ DU PROGRAMME

En quelques semaines, avec près d'une centaine de contributeurs, nos expériences professionnelles, associatives et personnelles ont nourri **ces 8 groupes** de travail. Ces soirées de débats, de partage d'expertises et d'interrogations, nous ont donné les grandes lignes de notre vision pour le futur de Mieussy qui est avant tout à **co-construire avec vous**, rien n'est figé, c'est le point de départ de nombreuses concertations...



## GOUVERNANCE PARTAGÉE ET CCMG

**PARTICIPATION** avec des conseils des jeunes et des hameaux  
**TRANSPARENCE** sur la vie municipale  
**RÉPARTITION** des tâches et pouvoirs  
**BIENVEILLANCE** dans le climat de travail des élu.e.s et agent.e.s  
**COOPÉRATION** pour le projet de territoire (CCMG)



## URBANISME ET AGRICULTURE

**RÉVISION DU PLU** en préservant le foncier agricole  
**ÉLABORATION DU PAT** Plan Alimentaire Territorial (CCMG / 2CCAM)  
**SOUTIEN** aux agriculteurs, transmission, installation des jeunes et diversification  
**\*MAISON DE VILLAGE** point de vente



## SOCIAL, LOGEMENTS, AÎNÉS ET SANTÉ

**FAVORISER** les rénovations, les logements sociaux, collectifs, légers et intergénérationnels  
**ENCOURAGER** l'installation des professionnels de la santé  
**LUTTER** contre l'isolement  
**\*MAISON DE VILLAGE** solidaire où transmettre mémoires et savoir-faire, s'échanger des services...



## ÉCONOMIE FINANCES MUNICIPALES

**ENTRETENIR** un dialogue étroit avec les TPE, PME et commerces de proximité  
**FAVORISER** les installations  
**SEGMENTER** les appels d'offres  
**DIVERSIFIER** les demandes de subventions  
**\*MAISON DE VILLAGE** pépinière d'entreprises



## ÉCOLE ET JEUNESSE

RÉNOVER l'école

**SOUTENIR** les professionnel.le.s de l'école et du périscolaire ainsi que l'APE et les Petits Montagnards

**FAVORISER** la culture et le sport à l'école

**FORMER** les citoyen.ne.s de demain avec le conseil municipal des jeunes



## CULTURE ET VIE ASSOCIATIVE

**SOUTENIR** l'exceptionnel riche tissu associatif de Mieussy

**METTRE** en œuvre le plan culturel intercommunal (CCMG)

\***MAISON DE VILLAGE** avec des lieux de réunion et de stockage de matériel des assos, un espace d'expositions, de projections...

## \*Un Tiers-Lieu MAISON DE VILLAGE ?

À la croisée de toutes ces thématiques, étudier cette possibilité mixant maison des associations, maison de la montagne coworking, pépinière, objetothèque, lieu de rencontres et partages Intergénérationnels...



## MOBILITÉS

**À VÉLO ET À PIED** Sécuriser la liaison chef-lieu et terrain de foot/pumptrack Appuyer le schéma cyclable CCMG et la voie verte

**EN BUS** Renforcer la cohérence de l'offre navettes, bus, trains et Léman express

**EN VOITURE** Entretien et sécuriser la voirie, favoriser le covoiturage et l'auto-stop !



## SPORT ET TRANSITION DU TOURISME

**PRÉPARER** un plan blanc (avec neige) et un plan vert (sans)

**DIVERSIFIER** l'économie touristique et sportive

**PRÉSERVER** l'environnement

**FAVORISER** des logements abordables pour les saisonniers et un camping municipal pour les vacanciers...

**Dans la continuité des précédents mandats et des jalons déjà posés, nous innoverons avec vous pour l'avenir de notre territoire !**

# MIEUSSY UN AVENIR PARTAGÉ 2026



## ON RESTE À VOTRE ÉCOUTE

La boîte à questions !

[mieussy2eliste@ik.me](mailto:mieussy2eliste@ik.me)

<https://bit.ly/Mieussy2e>

@mieussy2eliste



24 Février 2026

## Mieussy, un Avenir

## Partagé

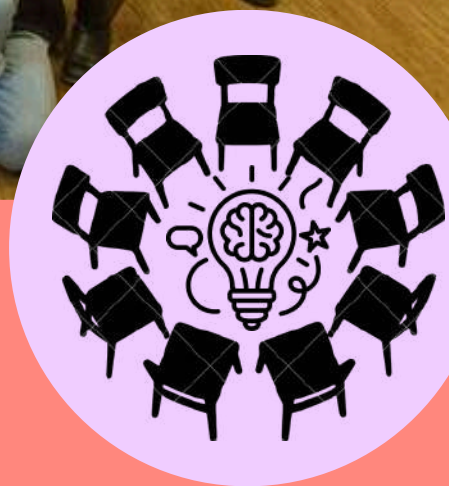


Élections municipales et communautaires des 15 et 22 mars 2026

# MIEUSSY UN AVENIR PARTAGÉ



**La gouvernance partagée,  
ensemble de notre vallée  
aux sommets !**



Liste menée par **Nora BÉRIOU (Gay-Gallay)**



[mieussy2eliste@ik.me](mailto:mieussy2eliste@ik.me)

<https://bit.ly/Mieussy2e>

[@mieussy2eliste](#)



Programme,  
candidat.e.s,  
réunions publiques,  
toutes les infos sur  
notre site et nos  
réseaux.